

1 生活支援

2 休業補償

3 資金繰り

4 学生支援

4つのまとめ

あなたにあてはまるメニューを
確認するのにつかってください。

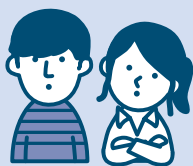
2020.6.6 時点の情報です。
日々更新されていますので、それぞれの
問い合わせ先で詳細をご確認ください。



4 学生支援

26

学生支援 緊急支援金



住民税非課税世帯の学生 20万円 下記以外の学生 10万円

対象機関▶

国内の大学、短大、高等専門学校(第4,5学年及び専攻科に限る)、
専門・専修学校、日本語教育機関

対象要件等の注意点▶

- ・支援金支給は大学が学生の自己申告状況等に基づき判断します
- ・要件を全て満たす必要は必ずしもありません。
- ・自己判断せず必ず大学等に確認、相談してください。
- ・書類提出が多数ありますが、(任意)(提出可能)の書類は基本的には不要です。

申込み▶(問い合わせは各所属大学等へ)

①5月19日から各大学等で申請開が始されています(期限は学校等にご確認ください)

※学校によっては(LINE)による申請(書類の一部)も有り

27

高等教育 就学支援 制度

2020年4月
からの
新制度

※新型コロナウ
イルス感染拡大
によって4月以
降も申し込みが
できます!



学費・入学金の減免、免除、給付型奨学金

対象要件▶

住民税非課税世帯・準ずる世帯(4人世帯の目安年収~380万円)
世帯の収入が大幅減となった人(急変後所得で判定します)
2019年度申込みで対象外でも支援対象になる可能性があります

貸与奨学金(在学採用:所得基準は上記とは別で有利子あり、利用額増可)

対象要件▶

アルバイト収入減などで新たに支援を受けたい人
奨学金や授業料等の減免を受けていなかった人
2019年度に奨学金や授業料免除を申込みなかった人

問合せ▶

日本学生支援機構 奨学金相談センター ☎0570-666-301
各大学・専門学校等の学生課や奨学金窓口



みえないものを
みえるものに。

手洗い・殺菌・外出自粛、正しい情報をきちんとつかう。
これって簡単なようで、ちょっとむずかしいこと。
なかじま三四郎はわかりやすく「つかえる」情報をとどけます。
みえないなにかに怯える日々を一緒に変えましょう。

今こそ、CHANGE MINOHI!